

Moje mieszkanie jest Oak!

mieszkanie M.2.4

U W A G I :
POWIERZCHNIA UŻYTKOWA MIESZKANIA WYLICZONA JEST ZGODNIE Z ROZPORZĄDZENIEM W SPRAWIE SZCZEGÓŁOWEGO ZAKRESU I FORMY PROJEKTU BUDOWLANEGO - TEKST UJEDNOLICONY (DZ.U. Z 2013 R., POZ 762) §11 UST.2 PKT 2:

„W STOSUNKU DO BUDYNKU MIESZKALNEGO JEDNORODZINNEGO I LOKALI MIESZKALNYCH - ZESTAWIENIE POWIERZCHNI UŻYTKOWYCH OBLICZANYCH WG POLSKIEJ NORMY, O KTOREJ MOWA W §8 UST.2 PKT 9, Z UWZGLĘDNIENIEM NASTĘPUJĄCYCH ZASAD:

A) PRZEZ LOKAL MIESZKALNY NALEŻY ROZUMIEĆ WYDZIELONE TRWAŁYMI ŚCIANAMI W OBRĘBIE BUDYNKU POMIESZCZENIE LUB ZESPÓŁ POMIESZCZEŃ PRZEZNACZONYCH NA STAŁY POBYT LUDZI, KTÓRE WRAZ Z POMIESZCZENIAMI POMOCNICZYMI SŁUŻĄ ZASPAKAJANIU ICH POTRZEB MIESZKANIOWYCH,
B) POWIERZCHNIĄ POMIESZCZEŃ LUB ICH CZĘŚCI O WYSOKOŚCI O WYSOKOŚCI W ŚWIETLE RÓWNEJ LUB WIĘKSZEJ OD 2,20M NALEŻY ZLICZAĆ DO OBLICZEŃ W 100%, O WYSOKOŚCI RÓWNEJ LUB WIĘKSZEJ OD 1,40M, LECZ MNIEJSZEJ OD 2,20M - W 50%, NATOMIAST O WYSOKOŚCI MNIEJSZEJ NIŻ 1,40M POMIJA SIĘ CAŁKOWICIE. ORAZ Z §8 UST 2 PKT 9:

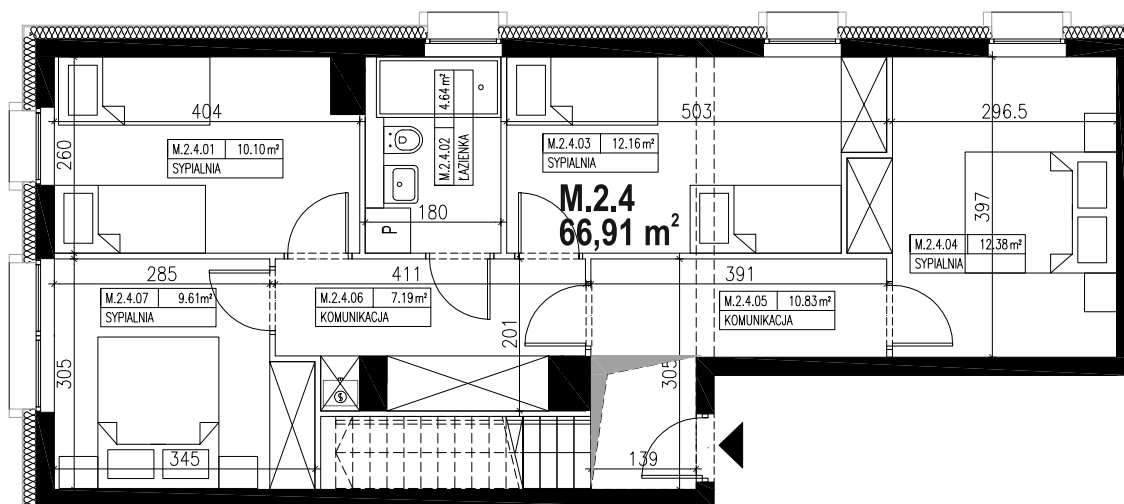
„W PRZYPADKU BUDYNKÓW POWIERZCHNIĘ ZABUDOWY O KTOREJ MOWA W PKT 4 OKREŚLANEJ ZGODNIE Z ZASADAMI ZAWARTYMI W POLSKIEJ NORMIE DOTYCZĄCEJ OKREŚLANIA I OBLICZANIA WSKAŹNIKÓW POWIERZCHNIOWYCH I KUBATUROWYCH W WYMIENIONEJ W ZAŁĄCZNIKU DO ROZPORZĄDZENIA PN-ISO9836:1997 R. WŁAŚCIWOŚCI UŻYTKOWE W BUDOWNICTWIE - OKREŚLANIE I OBLICZANIE WSKAŹNIKÓW POWIERZCHNIOWYCH I KUBATUROWYCH.”

I WYMIARY POMIESZCZEŃ PODANE NA RYSUNKACH MAJĄ CHARAKTER POGLĄDOWY I MOGĄ ULEC ZMIANIE W TRAKCIE REALIZACJI INWESTYCJI.

!! WSZYSTKIE WIZUALIZACJE MAJĄ CHARAKTER POGLĄDOWY I NIE USTANAWIAJĄ STANDARDU WYKOŃCZENIA INWESTYCJI. NIEKTÓRE ELEMENTY POKAZANE W WIZUALIZACJI MOGĄ ULEC ZMIANIE W TRAKCIE REALIZACJI INWESTYCJI.

!!! ARANŻACJA MIESZKAŃ PRZEDSTAWIONA NA RYSUNKACH MA CHARAKTER POGLĄDOWY

!!!! SCHODY WEWNĘTRZNE NIE ZNAJDUJĄ SIĘ W STANDARDZIE WYKOŃCZENIA LOKALU



M.2.4
108,31 m²

I poziom + antresola
66,91 m² + 41,40 m²

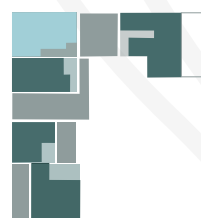
DRUGIE PIĘTRO - POWIERZCHNIA UŻYTKOWA LOKALU M.2.4

NR	POMIESZCZENIE	POWIERZCHNIA PROJEKTOWANA [m ²]	POWIERZCHNIA POWYKONAWCZA [m ²]
M.2.4			
M.2.4.01	SYPIALNIA	10,10	
M.2.4.02	ŁAZIENKA	4,64	
M.2.4.03	SYPIALNIA	12,16	
M.2.4.04	SYPIALNIA	12,38	
M.2.4.05	KOMUNIKACJA	10,83	
M.2.4.06	KOMUNIKACJA	7,19	
M.2.4.07	SYPIALNIA	9,61	
	SUMA	66,91	
M.2.4.08	ANTRESOLA	41,40	
	SUMA	108,31	
M.2.4.09	TARAS	27,18	
WYSOKOŚĆ POMIESZCZENIA MIESZKALNEGO h=2,70 m			

DRUGIE PIĘTRO



ANTRESOLA



USYTUOWANIE LOKALU W OBRĘBIE BUDYNKU



OAK PARK

ul. Rybnicka 24/14 52-016 Wrocław

Moje mieszkanie jest Oak!

mieszkanie M.2.4 antresola

U W A G I :
POWIERZCHNIA UŻYTKOWA MIESZKANIA WYLICZONA JEST ZGODNIE Z ROZPORZĄDZENIEM W SPRAWIE SZCZEGÓŁOWEGO ZAKRESU I FORMY PROJEKTU BUDOWLANEGO - TEKST UJEDNOLICONY (DZ.U. Z 2013 R., POZ 762) §11 UST.2 PKT 2:

„W STOSUNKU DO BUDYNKU MIESZKALNEGO JEDNORODZINNEGO I LOKALI MIESZKALNYCH - ZESTAWIENIE POWIERZCHNI UŻYTKOWYCH OBLICZANYCH WG POLSKIEJ NORMY, O KTOREJ MOWA W §8 UST.2 PKT 9, Z UWZGLĘDNIENIEM NASTĘPUJĄCYCH ZASAD:

A) PRZEZ LOKAL MIESZKALNY NALEŻY ROZUMIEĆ WYDZIELONE TRWAŁYMI ŚCIANAMI W OBRĘBIE BUDYNKU POMIESZCZENIE LUB ZESPÓŁ POMIESZCZEŃ PRZEZNACZONYCH NA STAŁY POBYT LUDZI, KTÓRE WRAZ Z POMIESZCZENIAMI POMOCNICZYMI SŁUŻĄ ZASPAKAJANIU ICH POTRZEB MIESZKANIOWYCH, B) POWIERZCHNIĄ POMIESZCZEŃ LUB ICH CZĘŚCI O WYSOKOŚCI O WYSOKOŚCI W ŚWIELE RÓWNEJ LUB WIĘKSZEJ OD 2,20M NALEŻY ZLICZAĆ DO OBLICZEŃ W 100%, O WYSOKOŚCI RÓWNEJ LUB WIĘKSZEJ OD 1,40M, LECZ MNIEJSZEJ OD 2,20M - W 50%, NATOMIAST O WYSOKOŚCI MNIEJSZEJ NIŻ 1,40M POMIJA SIĘ CAŁKOWICIE. ORAZ Z §8 UST 2 PKT 9:

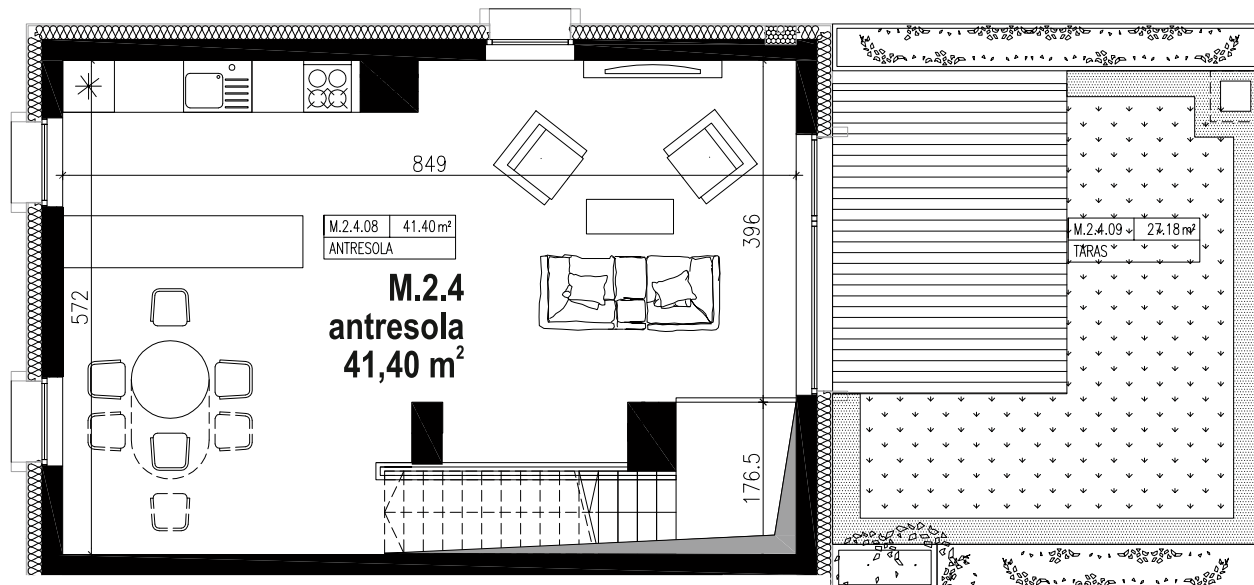
„W PRZYPADKU BUDYNKÓW POWIERZCHNIĘ ZABUDOWY O KTOREJ MOWA W PKT 4 OKREŚLANEJ ZGODNIE Z ZASADAMI ZAWARTYMI W POLSKIEJ NORMIE DOTYCZĄCEJ OKREŚLANIA I OBLICZANIA WSKAŹNIKÓW POWIERZCHNIOWYCH I KUBATUROWYCH W WYMIENIONEJ W ZAŁĄCZNIKU DO ROZPORZĄDZENIA PN-IS09836:1997 R. WŁAŚCIWOŚCI UŻYTKOWE W BUDOWNICTWIE - OKREŚLANIE I OBLICZANIE WSKAŹNIKÓW POWIERZCHNIOWYCH I KUBATUROWYCH.”

I WYMIARY POMIESZCZEŃ PODANE NA RYSUNKACH MAJĄ CHARAKTER POGLĄDOWY I MOGĄ ULEC ZMIANIE W TRAKCIE REALIZACJI INWESTYCJI.

!! WSZYSTKIE WIZUALIZACJE MAJĄ CHARAKTER POGLĄDOWY I NIE USTANAWIAJĄ STANDARDU WYKOŃCZENIA INWESTYCJI. NIEKTÓRE ELEMENTY POKAZANE W WIZUALIZACJI MOGĄ ULEC ZMIANIE W TRAKCIE REALIZACJI INWESTYCJI.

!!! ARANŻACJA MIESZKAŃ PRZEDSTAWIONA NA RYSUNKACH MA CHARAKTER POGLĄDOWY

!!!! SCHODY WEWNĘTRZNE NIE ZNAJDUJĄ SIĘ W STANDARDZIE WYKOŃCZENIA LOKALU

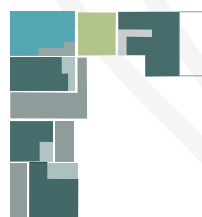


M.2.4
108,31 m²
I poziom + antresola
66,91 m² + 41,40 m²

DRUGIE PIĘTRO



ANTRESOLA



USYTUOWANIE LOKALU W OBRĘBIE BUDYNKU



DRUGIE PIĘTRO - POWIERZCHNIA UŻYTKOWA LOKALU M.2.4			
NR	POMIESZCZENIE	POWIERZCHNIA PROJEKTOWANA [m ²]	POWIERZCHNIA POWYKONAWCZA [m ²]
M.2.4			
M.2.4.01	SYPIALNIA	10,10	
M.2.4.02	ŁAZIENKA	4,64	
M.2.4.03	SYPIALNIA	12,16	
M.2.4.04	SYPIALNIA	12,38	
M.2.4.05	KOMUNIKACJA	10,83	
M.2.4.06	KOMUNIKACJA	7,19	
M.2.4.07	SYPIALNIA	9,61	
	SUMA	66,91	
M.2.4.08	ANTRESOLA	41,40	
	SUMA	108,31	
M.2.4.09	TARAS	27,18	

WYSOKOŚĆ POMIESZCZENIA MIESZKALNEGO h=2,70 m

OAK PARK

ul. Rybnicka 24/14 52-016 Wrocław